

Практика работы компании SKF на рынке России по борьбе с контрафактными комплектующими, в том числе на промышленных предприятиях.

24.06.2021

Гершуни Леонид/Михайлова Алёна

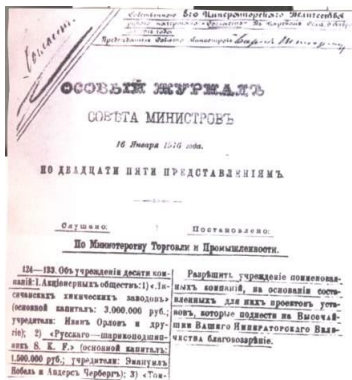
SKF Russia

+7-495-215-10-06



Компания SKF

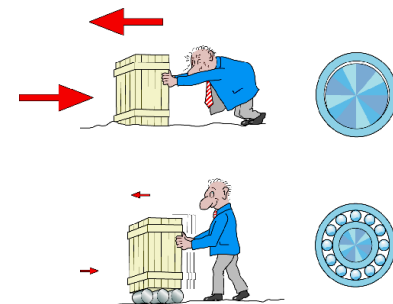
- Основана в 1907 году
- Объем продаж 76 млрд крон
- Количество сотрудников 46,635 (1,500 в СНГ)
- Количество заводов 115 в 29 странах
- Родоначальник отечественной подшипниковой промышленности



- Крупнейший импортер подшипников в Россию
- Товарный знак в ТРОИС

Подшипниковый рынок России

- Подшипник – один из наиболее важных компонентов промышленного оборудования
- Рынок ~ 40 млрд рублей: производство в России, импорт высококачественной продукции, импорт дешевых китайских подшипников
- Рынок высококонкурентный, цены ниже среднемировых, бренды и репутация являются основным критерием выбора
- Параллельного импорта и смешения товарных знаков нет
- Высокая доля государственных закупок (энергетика, транспорт, коммунальная сфера, ВПК и т.д.)
- Антидемпинговая пошлина – псевдоевропейские бренды



Контрафакт на рынке подшипников

- Подшипник – один из наиболее часто подделываемых товаров
- 2000 профессиональных участников рынка
- Уровень контрафактности от 5% до 25% в зависимости от типа и бренда
- Большая часть произведена в Китае и нелегально ввезена в Россию, затем легализуется через сеть однодневок
- 100+ известных поставщиков контрафакта с физическими складами от 3 до 20 миллионов рублей по всей России
- Большое количество единиц контрафактной продукции

Центры распространения: Московская область, Саратов, Челябинск, Вологда, Санкт-Петербург

Угроза для нас и наших клиентов Десятки крупных аварий на промышленных предприятиях РФ

1000 заключений о
контрафактности в год

Здравствуйте Леонид!
Помогите пожалуйста, во вложенных фото определить контрафакт. В последнее время участились разрушения подшипников, которые не отслужили и 5 тысяч часов. Это 6326-C3, NU 319, 6314-ZZ, 6313-C3, у первых двух начиналось с разрушения сепараторов, будь то полиамид или латунь, 6314, разваливались так, что тела качения меняли форму, получали повреждения, я такого честно говоря не видел, чтоб шарик получал повреждение. Под угрозой много оборудования, уже не один двигатель испортили. Соответственно получаю много простоя со всеми вытекающими, лишение премии службе не самое страшное... Прошу помочь разобраться в этой проблеме и обращаюсь к Вам, как к профессионалам. Нужны основательные выводы, для того, чтоб мне обратиться с претензией к нашему снабжению. На словах доказать невозможно, нужны профессиональные доказательства. На фото подшипник 6313 имеет на наружном кольце проточку, как обычно бывает в подшипниках в которых устанавливаются уплотнения или шайбы, но их там нет, я думал, что это упаковка, есть фото этой коробки и он был запаян в защитной пленке, на первый взгляд ничего подозрительного, но сомнения все равно есть. Буду благодарен на любой Ваш ответ, отвечу на любые вопросы.

message : Доброго времени суток.

Уважаемая техническая поддержка, хочу проконсультироваться у вас по проблеме во вложении производства SKF.

В последнее пол года у нас большое количество инцидентов связанные с заклиниванием электрических машинах обеспечивающих работу вентиля торную нагрузку на технологическом оборудовании составляет в районе 2000 часов, что абсолютно не приемлемо для нас. Мы четко понимаем, что влияет много факторов (вибрация приводного оборудования, температура узлов, качество работ по замене подшипников и т.д. и т.п.), но можно один раз некачественно собрать оборудование и оно лавинообразно нарастает а такого эффекта раньше никогда не было.

У нас есть предположение и одновременно вопрос ?

Компания у которой мы приобретаем подшипники не является дистрибьютером который несет ответственности за качество этой продукции, так как по умолчанию эти подшипники продаются серым способом.

Уважаемый Александр Александрович!

18.06.2018 на ЛПДС «Володарская» произошел отказ магистрального насосного агрегата НК 560/300 техн.№1.

По результатам выполнения работ по разборке насоса выявлено, что отказ произошел по причине разрушения радиально-упорного подшипника SKF 7316 BECBM.

Наработка подшипника составила 1449 ч.

Прошу Вас в срок до 30.06.2018 направить ваших специалистов на ЛПДС «Володарская», для установления причин разрушений РУП SKF 7316 BECBM.

И.о. начальника управления

Б.В. Белопухов

Задержка в испытании двигателя для новой ракеты-носителя

Каналы поставки контрафакта на рынок

Легальный
производитель



Треjder/Экспортер



Маркировочная мастерская



Неофициальный торговый дилер



Клиент



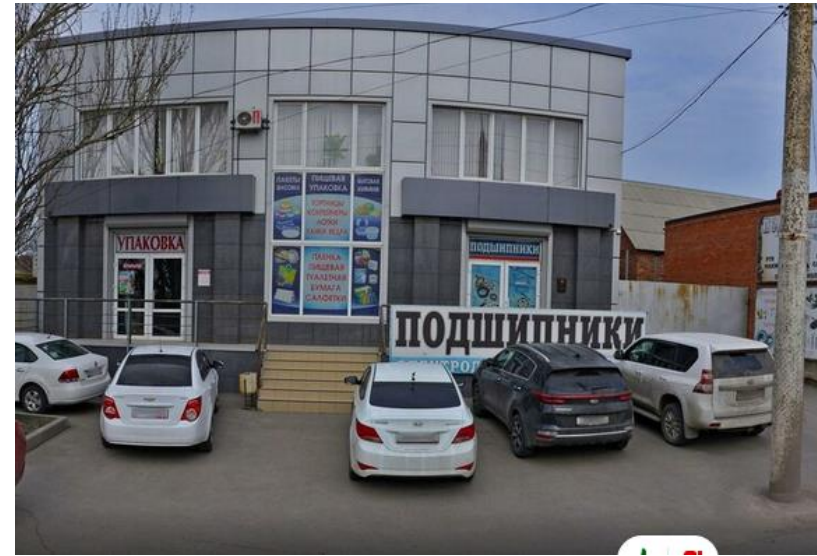
→ Поставка
товаров
← Заказ

Маркировочная мастерская



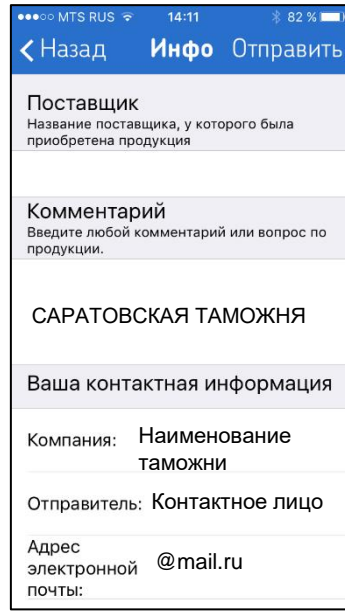
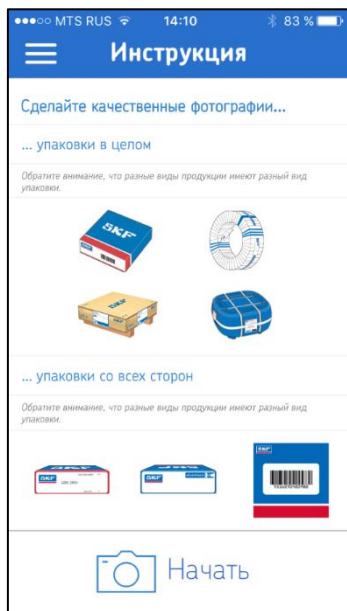
Типичный поставщик контрафакта

Во всех городах от 50.000 жителей
ИП для розничных клиентов
ООО для промышленных предприятий
(всегда схемы незаконной легализации)



Важно: Для проверки не требуется покупать изделие

Приложение SKF AUTHENTICATE



genuine@skf.com



Приложение доступно для скачивания:



Контактное лицо в РФ Гершуни Л.И. +7-495-215-10-06

Среднее время
ответа – 2 часа

Проверка товара, а не кода.

Проверка уполномоченным экспертом, а не программой

Сотрудничество SKF с правоохранительными органами

- Экспертная аналитика по рынку
- Есть вся информация о местонахождении складов с контрафактом
- Правообладатель заинтересован в максимально широком информировании общественности - работа с пресс-службами
- Показательные уничтожения
- Полное содействие правоохранительным органам

Сотрудничество SKF с правоохранительными органами

- Уполномоченный правообладателем сотрудник российского юрлица-гражданин РФ выделен для борьбы с контрафактом
- Очень быстрый ответ на запросы подлинности
- Whatsapp +79150350019 – 3 минуты
- Заключение правообладателя через приложение – 4 часа
- Официальное заключение и заявления о привлечении к ответственности 1-2 дня
- Заключение правообладателя экспертного уровня - нет необходимости в независимой экспертизе

Контакты

Леонид Гершуни

Менеджер по качеству и защите
бренда

Тел: +7-495-215-10-06 (10-44);

Моб: +7-915-035-00-19

E-mail: leonid.gershuni@skf.com

Алена Михайлова

Специалист по юридическим
вопросам

Тел: +7-495-215-10-06 (10-40);

E-mail: alena.mikhailova@skf.com



СПАСИБО ЗА ВНИМАНИЕ!